


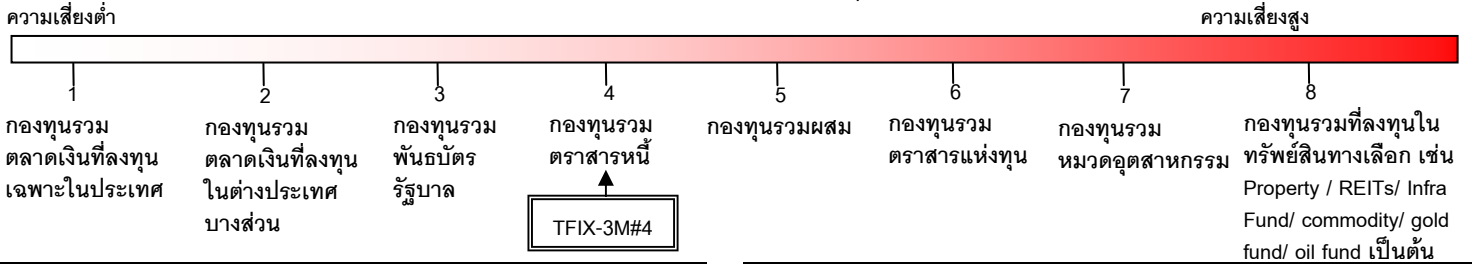
หนังสือชี้ชวนส่วนสรุปข้อมูลสำคัญ

ข้อมูล ณ วันที่ 14 มิถุนายน 2560

ข้อมูลสรุปนี้เป็นส่วนหนึ่งของหนังสือชี้ชวน ซึ่งเป็นเพียงข้อมูลสรุปเกี่ยวกับนโยบายลักษณะผลตอบแทน ความเสี่ยง และเงื่อนไขต่าง ๆ ของกองทุน ดังนั้น ผู้ลงทุนต้องศึกษาข้อมูลในรายละเอียดจากหนังสือชี้ชวนฉบับเต็มก่อนการตัดสินใจลงทุน ซึ่งสามารถขอได้จากผู้สนับสนุนการขายและบริษัทจัดการกองทุนรวม หรืออาจศึกษาข้อมูลได้จากหนังสือชี้ชวนที่บริษัทจัดการกองทุนรวมยื่นต่อสำนักงาน ก.ล.ต. ได้ที่ website ของสำนักงาน ก.ล.ต. ทั้งนี้ หากผู้ลงทุนมีข้อสงสัยควรสอบถามผู้แนะนำการลงทุนให้เข้าใจก่อนตัดสินใจซื้อหน่วยลงทุน โดยควรลงทุนเมื่อเห็นว่า การลงทุนในกองทุนรวมนี้ เหมาะสมกับวัตถุประสงค์การลงทุนของตน และยอมรับความเสี่ยงที่อาจเกิดขึ้นจากการลงทุนดังกล่าวได้

กองทุนเปิดธนาชาติตราสารหนี้ 3 เดือน#4 Thanachart Fixed Income Fund-3 Month#4 : TFIX-3M#4			
ประเภทกองทุนรวม	- กองทุนรวมตราสารหนี้	ได้รับอนุมัติจัดตั้งกองทุนรวมโดย	สำนักงาน ก.ล.ต.
ประเภทกองทุนรวมตามที่แสดงในข้อมูลที่ใช้เปรียบเทียบผลการดำเนินงานของกองทุนรวม ณ จุดขาย	-		
ชื่อบริษัทจัดการกองทุนรวม	บริษัทหลักทรัพย์จัดการกองทุน ธนาชาติ จำกัด ได้รับการรับรอง CAC ¹	บริษัทจัดการอยู่ภายใต้การกำกับดูแลของ	สำนักงาน ก.ล.ต.
ผู้ดูแลผลประโยชน์	ธนาคารกรุงศรีอยุธยา จำกัด (มหาชน)	กองทุนรวมนี้เป็นกองทุนรวมมีประกัน หรือกองทุนรวมคุ้มครองเงินต้น หรือไม่มี	ไม่มี
นโยบายจ่ายเงินปันผล	ไม่จ่าย	ชื่อผู้ประกัน	ไม่มี
ความถี่ในการเปิดซื้อขายหน่วยลงทุน	วันทำการซื้อขายหน่วยลงทุนทุก ๆ รอบระยะเวลาประมาณ 3 เดือน	วันที่จดทะเบียน	22 ธันวาคม 2549
ค่าใช้จ่ายรวม	ไม่เกินร้อยละ 2.140 ของมูลค่าทรัพย์สินสุทธิของกองทุน (เรียกเก็บร้อยละ 0.269 ของมูลค่าทรัพย์สินสุทธิ ข้อมูล : 1 ธ.ค. 2558 - 30 พ.ย. 2559)	อายุโครงการ	ไม่มีกำหนดระยะเวลาสิ้นสุดของโครงการ

แผนภาพแสดงตำแหน่งความเสี่ยงของกองทุนรวม



นโยบายการลงทุน	
<ul style="list-style-type: none"> ทรัพย์สินที่กองทุนรวมลงทุน กองทุนมีนโยบายการลงทุนในหรือมีไว้ซึ่งตราสารหนี้ภาคเอกชนและหรือภาครัฐ ที่มีคุณภาพ มีความสามารถในการชำระดอกเบี้ยหรือเงินต้นสูง และหรือเงินฝาก หรือหลักทรัพย์หรือทรัพย์สินอื่น หรือการขาดผลโดยวิธีอื่นตามที่สำนักงานคณะกรรมการ ก.ล.ต. กำหนดหรือเห็นชอบให้กองทุนลงทุนได้ ทั้งนี้ กองทุนจะไม่ลงทุนในสัญญาซื้อขายล่วงหน้า (Derivatives) และตราสารหนี้ที่มีการจ่ายผลตอบแทนอ้างอิงกับตัวแปร (Structured Note) 	
<ul style="list-style-type: none"> กลยุทธ์ในการบริหารกองทุนรวม กองทุนนี้จะลงทุนในตราสารที่มีอายุใกล้เคียงกับระยะเวลาการลงทุนในแต่ละรอบและ/หรือตราสารที่มีอายุไม่เกินระยะเวลาการลงทุนในแต่ละรอบ โดยจะถือสินทรัพย์ที่ลงทุนไว้จนครบระยะเวลาการลงทุนในแต่ละรอบ (buy-and-hold) 	
<ul style="list-style-type: none"> ปัจจัยที่ส่งผลกระทบต่อผลตอบแทนของกองทุนรวม <ul style="list-style-type: none"> - ความเสี่ยงจากการขาดทุนของราคาตราสารหนี้ที่กองทุนลงทุนมีมูลค่าลดลง เนื่องจากการเพิ่มขึ้นของอัตราดอกเบี้ย - ความสามารถในการชำระดอกเบี้ยและเงินต้นของผู้ออกตราสารหนี้ ได้เต็มตามจำนวนเงินหรือตามเวลาที่กำหนดไว้ ซึ่งอาจทำให้ผู้ลงทุนไม่ได้รับเงินลงทุนคืนเท่าที่คาดหวัง 	
<ul style="list-style-type: none"> ดัชนีชี้วัด (benchmark) ของกองทุน เปรียบเทียบกับผลตอบแทนรวมของดัชนีพันธบัตรรัฐบาลของสมาคมตลาดตราสารหนี้ไทย (Total Return of ThaiBMA Government Bond Index) และผลตอบแทนรวมของดัชนีหุ้นกู้ที่มีอันดับความน่าเชื่อถือในระดับน่าลงทุน (BBB ขึ้นไป) ของสมาคมตลาดตราสารหนี้ไทย (Total Return of ThaiBMA Corporate Bond Index) ในอัตราส่วน 1 : 1 และผู้ลงทุนควรลงทุนในกองทุนนี้อย่างน้อยเป็นระยะเวลาประมาณ 3 เดือน 	
ค่าธรรมเนียม ⁽¹⁾	
ค่าธรรมเนียมที่เรียกเก็บจากกองทุนรวม (% ต่อปีของมูลค่าทรัพย์สินสุทธิ)*	
การจัดการ	ไม่เกิน 0.856% (เรียกเก็บ 0.251%)
ผู้ดูแลผลประโยชน์	รวมอยู่ในค่าธรรมเนียมการจัดการ
นายทะเบียน	รวมอยู่ในค่าธรรมเนียมการจัดการ
ค่าใช้จ่ายอื่นๆ	ตามที่จ่ายจริง (เรียกเก็บ 0.018%)
รวมค่าใช้จ่ายทั้งหมด	ไม่เกิน 2.140% (เรียกเก็บ 0.269%)
*รวมภาษีมูลค่าเพิ่ม หรือภาษีอื่นใด (ถ้ามี)	

กองทุนรวมเหมาะกับผู้ลงทุนประเภทใด
<ul style="list-style-type: none"> - ผู้สนใจลงทุนที่สามารถรับความเสี่ยงของตราสารหนี้ได้ โดยกองทุนจะนำเงินไปลงทุนในตราสารหนี้ที่มีความมั่นคง โดยจะพิจารณาการลงทุนในตราสารหนี้เอกชนที่มีคุณภาพ เช่น หุ้นกู้ และหรือตราสารหนี้ภาครัฐ เช่น พันธบัตรรัฐบาล หรือเงินฝาก โดยเปิดโอกาสให้ผู้ลงทุนสามารถลงทุนต่อเนื่อง ลงทุนเพิ่มเติม หรือถอนการลงทุนได้ทุก ๆ ระยะเวลาประมาณ 3 เดือน - บุคคลธรรมดาที่ต้องการการลงทุนที่ผลตอบแทนไม่เสียภาษี - ผู้ลงทุนควรลงทุนในกองทุนนี้อย่างน้อยเป็นระยะเวลาประมาณ 3 เดือน
ปัจจัยความเสี่ยงที่สำคัญ
<ol style="list-style-type: none"> ความเสี่ยงจากการดำเนินงานของผู้ออกตราสาร (Credit Risk/Business Risk) คือ โอกาสที่ผู้ออกตราสารแห่งหนี้ไม่สามารถจ่ายชำระหนี้ได้เต็มตามจำนวนเงินหรือตามเวลาที่กำหนดไว้ ความเสี่ยงจากการเปลี่ยนแปลงอัตราดอกเบี้ย (Interest Rate Risk) คือ โอกาสที่ราคาของตราสารที่กองทุนลงทุนจะเปลี่ยนแปลงไป ซึ่งเป็นผลมาจากการเปลี่ยนแปลงของระดับอัตราดอกเบี้ยในตลาด ความเสี่ยงจากความผันผวนของราคาตราสาร (Market Risk) คือ โอกาสที่ราคาหรือผลตอบแทนของตราสารปรับตัวขึ้นลง เนื่องจากความผันผวนของปัจจัยต่าง ๆ ที่เกี่ยวข้อง เช่น ภาวะเศรษฐกิจ สังคม การเมือง ค่าเงิน และอัตราดอกเบี้ย เป็นต้น ความเสี่ยงจากการขาดสภาพคล่องของตราสาร (Liquidity Risk) คือ โอกาสที่ตราสารอาจขายไม่ได้ตามราคาและเวลาที่ต้องการ
คำเตือนที่สำคัญ
<ul style="list-style-type: none"> • การลงทุนในหน่วยลงทุนนี้ใช้การฝากเงินและมีความเสี่ยงของการลงทุน ผู้ลงทุนควรลงทุนในกองทุนเปิดธนาชาติตราสารหนี้ 3 เดือน#4 เมื่อเห็นว่าการลงทุนในกองทุนรวมนี้เหมาะสมกับวัตถุประสงค์การลงทุนของผู้ลงทุน และผู้ลงทุนยอมรับความเสี่ยงที่อาจเกิดขึ้นจากการลงทุนได้ • ในกรณีที่มีเหตุการณ์ไม่ปกติ ผู้ลงทุนอาจได้รับชำระเงินค่าขายคืนหน่วยลงทุนล่าช้ากว่าระยะเวลาที่กำหนดไว้ในหนังสือชี้ชวน • กองทุนเปิดธนาชาติตราสารหนี้ 3 เดือน#4 เป็นนิติบุคคลแยกต่างหากจากบริษัทจัดการ ดังนั้นบริษัทหลักทรัพย์จัดการกองทุน ธนาชาติ จำกัด จึงไม่มีภาระผูกพันในการชดเชยผลขาดทุนของกองทุนเปิดธนาชาติตราสารหนี้ 3 เดือน#4 ทั้งนี้ ผลการดำเนินงานของกองทุนเปิดธนาชาติตราสารหนี้ 3 เดือน#4 ไม่ได้ขึ้นอยู่กับสถานะทางการเงินหรือผลการดำเนินงานของบริษัทหลักทรัพย์จัดการกองทุน ธนาชาติ จำกัด • ผู้ลงทุนควรศึกษาข้อมูลในหนังสือชี้ชวนให้เข้าใจและควรเก็บหนังสือชี้ชวนไว้เป็นข้อมูลเพื่อใช้อ้างอิงในอนาคตและเมื่อมีข้อสงสัยให้สอบถามผู้ติดต่อกับผู้ลงทุนให้เข้าใจก่อนซื้อหน่วยลงทุน

ค่าธรรมเนียมที่เรียกเก็บจากผู้ถือหน่วยลงทุน (% ของมูลค่าหน่วยลงทุน)

ค่าธรรมเนียมการขาย ไม่มี
 ค่าธรรมเนียมการรับซื้อคืน ไม่มี
 ค่าธรรมเนียมการสับเปลี่ยนหน่วยลงทุน ไม่มี

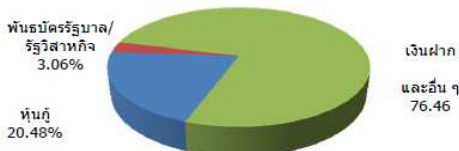
ค่าธรรมเนียมมีผลกระทบต่อผลตอบแทนที่ผู้ลงทุนจะได้รับ ดังนั้น ผู้ลงทุนควรพิจารณาการเรียกเก็บค่าธรรมเนียมดังกล่าวก่อนการลงทุน

(1) ข้อมูล : 1 ธ.ค. 2558 - 30 พ.ย. 2559

(โปรดศึกษารายละเอียดเพิ่มเติมจาก "หนังสือชี้ชวนส่วนข้อมูลกองทุนรวม" หัวข้อ "ค่าธรรมเนียมและค่าใช้จ่ายที่เรียกเก็บจากผู้ถือหรือผู้ถือหน่วยลงทุนและกองทุนรวม")

สัดส่วนของประเภททรัพย์สินที่กองทุนรวมลงทุน

(1) สัดส่วนประเภททรัพย์สินที่กองทุนรวมลงทุน:



(2) ชื่อทรัพย์สิน และการลงทุนสูงสุด 5 อันดับแรก:

ชื่อทรัพย์สิน	อันดับความน่าเชื่อถือ	สัดส่วน
1. ตั๋วแลกเงิน : บริษัท บีทีเอส กรุ๊ป โฮลดิ้งส์ จำกัด (มหาชน) (BTSG17328A)	A	23.78%
2. ตั๋วแลกเงิน : บริษัท เมืองไทย ลิสซิ่ง จำกัด (มหาชน) (MTLS17328A)	BBB	22.08%
3. หุ้นกู้ : ธนาคารเกียติสิน จำกัด (มหาชน) (KK17328A)	A	20.48%
4. ตั๋วแลกเงิน : บริษัท ศรีสวัสดิ์ พาวเวอร์ 1979 จำกัด (มหาชน) (SAWAD17328A)	BBB	16.98%
5. ตั๋วแลกเงิน : บริษัท ราชธานี ลิสซิ่ง จำกัด (มหาชน) (THANI17328A)	A	13.59%

(3) น้ำหนักการลงทุนตามอันดับความน่าเชื่อถือ (% NAV):

	AAA	AA	A	BBB+	BBB	BBB-	Below BBB- / unrated	total
ตราสารหนี้ในประเทศ (national rating)	3.13	-	57.85		39.06	-	-	100.04
ตราสารหนี้ต่างประเทศ	-	-	-	-	-	-	-	-
- international rating	-	-	-	-	-	-	-	-
- nation rating	-	-	-	-	-	-	-	-

*กรณี short-term rating เทียบเคียงได้กับ long-term rating ในอันดับสูงสุดของช่วงข้อมูลทีเปรียบเทียบกันได้

(4) Portfolio duration: 0.24 ปี

หมายเหตุ : เป็นข้อมูล ณ วันที่ 30 ธันวาคม 2559 ทั้งนี้ผู้ลงทุนสามารถดูข้อมูลที่เป็นปัจจุบันได้ที่ Website : www.thanachartfund.com

ข้อมูลการซื้อขายหน่วยลงทุน

- การซื้อหน่วยลงทุน :
 - วันทำการซื้อ ทุก ๆ รอบ 3 เดือน ระหว่างเวลา 8.30-15.30 น.
 - มูลค่าขั้นต่ำของการสั่งซื้อครั้งแรก 1,000 บาท
 - มูลค่าขั้นต่ำของการสั่งซื้อครั้งถัดไป 1,000 บาท
- การขายคืนหน่วยลงทุน :
 - วันทำการขายคืน ทุก ๆ รอบ 3 เดือน ระหว่างเวลา 8.30-15.30 น.
 - มูลค่าขั้นต่ำของการสั่งขายคืน ไม่กำหนด
 - มูลค่าหน่วยลงทุนคงเหลือในบัญชีขั้นต่ำ ไม่กำหนด
 - จำนวนหน่วยลงทุนคงเหลือในบัญชีขั้นต่ำ 100 หน่วย
 - ระยะเวลาการรับเงินค่าขายคืน ภายใน 5 วันทำการนับแต่วันถัดจากวันทำการรับซื้อคืนหน่วยลงทุน
- ผู้ลงทุนสามารถตรวจสอบมูลค่าทรัพย์สินได้ที่ บริษัทจัดการทางอินเทอร์เน็ตที่ <http://www.thanachartfund.com> หรือทางระบบโทรศัพท์อัตโนมัติ หมายเลข 0-2126-8399 กด 0

สอบถามข้อมูลเพิ่มเติม

- บริษัทหลักทรัพย์จัดการกองทุน ธนชาติ จำกัด
 - ที่อยู่ : ชั้น 5-7 อาคาร เอ็ม บี เค โลฟิ เลขที่ 231 ถนนราชดำริ แขวงลุมพินี เขตปทุมวัน กรุงเทพมหานคร 10330
 - โทรศัพท์ 0-2126-8399 กด 0 โทรสาร 0-2126-8398
 - Website : www.thanachartfund.com
 - Email : mailus@thanachartfund.com
- ผู้ลงทุนสามารถสอบถามข้อมูลเพิ่มเติม และรับหนังสือชี้ชวน และโครงการและข้อมูลผู้ถือได้ที่ บริษัทหลักทรัพย์จัดการกองทุน ธนชาติ จำกัด หรือธนาคารธนชาติ จำกัด (มหาชน) หรือผู้สนับสนุนการขายและรับซื้อคืนหน่วยลงทุนที่บลจ.ธนาชาติ แต่งตั้ง

- ในกรณีที่ผู้ลงทุนได้รับการจัดสรรหน่วยลงทุน ผู้ลงทุนรับทราบและยินยอมเข้าผูกพันตามรายละเอียดโครงการที่ได้รับอนุมัติจากสำนักงานและที่แก้ไขเพิ่มเติมโดยชอบด้วยกฎหมาย ตลอดจนข้อผูกพันระหว่างบริษัทจัดการกองทุนรวมและผู้ถือหน่วยลงทุนที่จัดทำขึ้นโดยชอบด้วยกฎหมายและลงนามโดยผู้ดูแลผลประโยชน์ของกองทุนรวม
- การพิจารณาว่าหนังสือชี้ชวนในการเสนอขายหน่วยลงทุนของกองทุนรวมนี้มีได้เป็นการแสดงว่าสำนักงาน ก.ล.ต. ได้รับรองถึงความถูกต้องของข้อมูลในหนังสือชี้ชวนของกองทุนรวม หรือได้ประกันราคาหรือผลตอบแทนของหน่วยลงทุนที่เสนอขายนั้น
- บริษัทจัดการของสงวนสิทธิที่จะปฏิเสธไม่รับ หรือไม่ดำเนินการตามคำสั่งซื้อหน่วยลงทุนของผู้สั่งซื้อ หรือสั่งเปลี่ยนแปลงของบุคคลใดหรือกลุ่มบุคคลใดที่ทำให้บริษัทจัดการและหรือกองทุนภายใต้การจัดการมีความเสี่ยงทางกฎหมาย ความเสี่ยงด้านภาษี หรือความเสี่ยงอื่น ๆ ที่เกี่ยวข้องกับกฎหมาย Foreign Account Tax Compliance Act ("FATCA") และหรือกฎหมายอื่นทั้งในและต่างประเทศที่มีลักษณะเดียวกัน
- ผู้ลงทุนสามารถดูรายงานรอบระยะเวลาหกเดือน และรายงานรอบระยะเวลาบัญชีของกองทุนรวม ผ่านทางเว็บไซต์ บลจ.ธนาชาติ <https://www.thanachartfund.com>

ผลการดำเนินงาน (%)

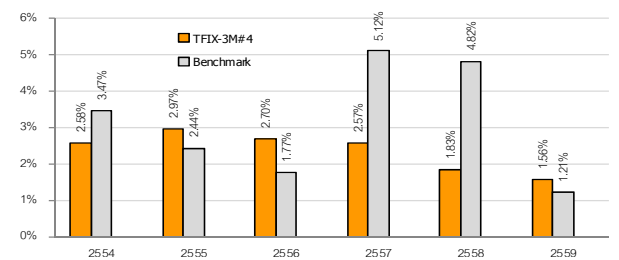
ผู้ลงทุนโปรดศึกษาข้อมูลการเปรียบเทียบผลการดำเนินงาน ณ วันทำการสุดท้ายของเดือนล่าสุดแต่ละกองทุน ที่ www.thanachartfund.com ในหัวข้อ "รายงานรายเดือน"

	ย้อนหลัง 3 เดือน	ย้อนหลัง 6 เดือน	ย้อนหลัง 1 ปี ¹	ย้อนหลัง 3 ปี ¹	ย้อนหลัง 5 ปี ¹	ย้อนหลัง 10 ปี ¹	ตั้งแต่จัดตั้งกองทุน ¹
TFIX-3M#4	0.39	0.79	1.56	1.98	2.32	2.36	2.36
Benchmark	-1.79	-1.86	1.21	3.69	3.06	3.48	3.43
Information Ratio ²	1.83	2.45	0.24	-1.05	-0.49	-0.65	-0.61
ความผันผวนของผลการดำเนินงาน	0.07	0.07	0.08	0.10	0.11	0.13	0.13

¹ ต่อปี

² Information Ratio แสดงความสามารถของผู้จัดการกองทุน ในการสร้างผลตอบแทนเมื่อเทียบกับความเสี่ยง

ผลการดำเนินงาน (คำนวณตามปีปฏิทิน)



* ผลการดำเนินงานปี 2559 ข้อมูล ณ วันที่ 30 ธ.ค. 2559

ผลการดำเนินงานในอดีต มิได้เป็นสิ่งยืนยันถึงผลการดำเนินงานในอนาคต

รายชื่อผู้จัดการกองทุน

ลำดับ	ชื่อ - นามสกุล	วันที่เริ่มบริหารกองทุน
1	นายวิศิษฐ์ ชื่นรัตนกุล	31/05/2554
2	นางสาววิภาสิริ เกษมสุขุ	22/12/2549
3	นางรัชนิภา พรรคพานิช	22/12/2549
4	นายณัฐพงษ์ ขจรกิจอิทธิภักษ์	14/05/2558

ข้อมูลอื่น ๆ

ข้อมูลเกี่ยวกับเป้าหมายการลงทุนของกองทุน สำหรับรอบการลงทุน (ตามเอกสารแนบ)

¹ โครงการแนวร่วมปฏิบัติของภาคเอกชนไทยในการต่อต้านการทุจริต (Thailand's Private Sector Collective Action Coalition Against Corruption: "CAC") ของสมาคมส่งเสริมสถาบันกรรมการบริษัทไทย

- การลงทุนในหน่วยลงทุนไม่ใช่การฝากเงิน รวมทั้งไม่ได้อยู่ภายใต้ความคุ้มครองของของสถาบันคุ้มครองเงินฝาก จึงมีความเสี่ยงจากการลงทุนซึ่งผู้ลงทุน อาจไม่ได้รับเงินลงทุนคืนเต็มจำนวน
- ในสถานการณ์ไม่ปกติ ผู้ถือหน่วยลงทุนอาจไม่สามารถขายคืนหน่วยลงทุน หรืออาจได้รับชำระค่าขายคืนหน่วยลงทุนล่าช้ากว่าระยะเวลาที่กำหนดไว้ในหนังสือชี้ชวน
- ผลการดำเนินงานของกองทุนรวมไม่ได้ขึ้นอยู่กับสถานะทางการเงินหรือผลการดำเนินงานของบริษัทจัดการกองทุนรวม หรือผู้สนับสนุนการขายหรือรับซื้อคืนหน่วยลงทุน

การพิจารณาว่าหนังสือชี้ชวนในการเสนอขายหน่วยลงทุนของกองทุนรวมนี้มิได้เป็นการแสดงว่าสำนักงาน ก.ล.ต. ได้รับรองถึงความถูกต้องของข้อมูล

ในหนังสือชี้ชวนของกองทุนรวม หรือได้ประกันราคาหรือผลตอบแทนของหน่วยลงทุนที่เสนอขายนั้น

ทั้งนี้ บริษัทจัดการกองทุนรวมได้สอบทานข้อมูลในหนังสือชี้ชวนส่วนสรุปข้อมูลสำคัญ ณ วันที่ 14 มิถุนายน 2560 แล้วด้วยความระมัดระวังในฐานะผู้รับผิดชอบในการดำเนินการของกองทุนรวม และขอรับรองว่าข้อมูลดังกล่าวถูกต้อง ไม่เป็นเท็จ และไม่ทำให้ผู้อื่นสำคัญผิด

ข้อมูลเกี่ยวกับเป้าหมายการลงทุนของกองทุนเปิดธนาชาติตราสารหนี้ 3 เดือน#4

ข้อมูลเกี่ยวกับเป้าหมายการลงทุนของกองทุนเปิดธนาชาติตราสารหนี้ 3 เดือน#4

กองทุนมีเป้าหมายที่จะลงทุนในตราสารแห่งหนึ่งภาคเอกชนและหรือภาครัฐ และหรือเงินฝาก ที่มีอายุใกล้เคียงกับรอบระยะเวลาการลงทุนในรอบนี้ โดยมีข้อมูลเกี่ยวกับเป้าหมายการลงทุนของกองทุน ดังนี้

วันรับคำสั่งซื้อและขายคืนหน่วยลงทุนล่วงหน้า : 16 – 20 มิถุนายน 2560

เป้าหมายอัตราผลตอบแทนโดยประมาณ 1.35% ต่อปีของเงินลงทุนเริ่มแรกในรอบนี้

	TRIS	FITCH	อัตราผลตอบแทน ของตราสาร โดยประมาณ (ต่อปี) (ในรูปสกุลเงินบาท)	สัดส่วนการ ลงทุน โดยประมาณ	ประมาณการ ผลตอบแทนที่ได้รับ จากการลงทุน ในรูป สกุลเงินบาท (ต่อปี)	ระยะเวลาการ ลงทุน (โดยประ มาณ)
ตั๋วแลกเงินที่ออกโดย บมจ.ราชธานีลิซซิ่ง – ไทย*	A-	-	1.7500%	18.00%	0.3150%	3 เดือน
หุ้นกู้ระยะสั้นที่ออกโดย ธ.เกียรตินาคิน – ไทย*	A-	-	1.5900%	18.00%	0.2862%	
หุ้นกู้ระยะสั้นที่ออกโดย ธ.ทิสโก้ – ไทย*	A	-	1.5200%	18.00%	0.2736%	
พันธบัตรธนาคารแห่งประเทศไทย/ตัวเงินคลัง	-	-	1.4100%	46.00%	0.6486%	
รวม				100.00%	1.5234%	
ประมาณการค่าธรรมเนียมและค่าใช้จ่าย**					0.1734%	
					1.3500%	

หมายเหตุ

*แหล่งที่มาของข้อมูล : ผู้ออกตราสารหนี้ระยะสั้นภาคเอกชนและ/หรือธนาชาติในประเทศไทย ณ วันที่ 12 มิถุนายน 2560

**ค่าธรรมเนียมและค่าใช้จ่ายของกองทุนนี้อาจมีการเปลี่ยนแปลง แต่จะไม่เกินอัตราสูงสุดที่ระบุในรายละเอียดโครงการกองทุน

ข้อมูล ณ วันที่ 14 มิถุนายน 2560

หมายเหตุ

- ทั้งนี้ ตราสารและ/หรือสัดส่วนที่ลงทุนอาจเปลี่ยนแปลงตามภาวะตลาดหรือดุลยพินิจของผู้จัดการกองทุน โดยอาจพิจารณาลงทุนในตราสารอื่นแทนและ/หรือเพิ่มเติมจากที่ระบุไว้ข้างต้น โดยมีอันดับความน่าเชื่อถือของผู้ออกหรือตราสารอยู่ในระดับที่สามารถลงทุนได้ (Investment Grade) เช่น ธ.อาคารสงเคราะห์ ธ.อมลสิน บมจ.เบทาโกร บมจ.น้ำตาลขอนแก่น บมจ.น้ำตาลมิตรผล ธ.กรุงศรีอยุธยา จำกัด (มหาชน) ธ.ซีไอเอ็มบี ไทย จำกัด (มหาชน) ธ.ไอซีบีซี (ไทย) ธ.กสิกรไทย จำกัด (มหาชน) ธ.กรุงไทย จำกัด (มหาชน) ธ.แลนด์แอนด์เอนด์ จำกัด (มหาชน) ธ.ไทยพาณิชย์ จำกัด (มหาชน) ธ.สแตนดาร์ดชาร์เตอร์ด (ไทย) จำกัด (มหาชน) ธ.ธนาชาติ จำกัด (มหาชน) ธ.ทหารไทย จำกัด (มหาชน) ธ.ยูโอบี จำกัด (มหาชน) บมจ.เบอร์ลี่ ยุคเกอร์ บมจ.สยามโกลบอลเฮาส์ บมจ.ซีพี ออลล์ บมจ.ปูนซีเมนต์ไทย บมจ.บ้านปู บมจ.บางจากปิโตรเลียม บมจ.เอสซี (ประเทศไทย) บมจ.โกลว์ พลังงาน บมจ.ผลิตไฟฟ้าราชบุรี บมจ.ทิสโก้ไฟแนนเชียลกรุ๊ป บมจ.ทุนธนาชาติ บมจ.บัตรกรุงไทย บมจ.ไอซีซี กรุ๊ป บมจ.เจริญโภคภัณฑ์อาหาร บมจ.ไทยเบฟเวอเรจ บมจ.ไมเนอร์ อินเตอร์เนชั่นแนล บมจ.ไทยยูเนี่ยน กรุ๊ป บมจ.เอเชียเซมิคอนดักเตอร์ บมจ.อยุธยา แคปปิตอล โอดี ลิส บจ.เงินติดล้อ บจ.ไอซีบีซีลิสซิ่ง (ไทย) บมจ.ภัทรลิสซิ่ง บมจ.รัฐมิตร บจ.โตโยต้า ลิสซิ่ง บมจ.เอเชียน พร็อพเพอร์ตี้ บมจ.แลนด์ แอนด์เอนด์ จำกัด บมจ.พฤกษา เรียลเอสเตท บมจ.ควอลิตี้เฮาส์ บมจ.สวนอุตสาหกรรมโรจนะ บมจ.เอสซี แอสเสท คอร์ปอเรชั่น บมจ.แสนสิริ บมจ.ศุภาลัย บมจ.ไทคอน อินดัสเทรียล คอนเน็คชั่น บมจ.โรงแรมเซ็นทรัลพลาซ่า บมจ.บีทีเอส กรุ๊ป โฮลดิ้งส์ บมจ.การบินไทย บมจ.ทรู คอร์ปอเรชั่น บมจ.หลักทรัพย์เพื่อธุรกิจหลักทรัพย์ บมจ.โตโย-ไทย คอร์ปอเรชั่น บมจ.เมืองไทย ลิสซิ่ง บมจ.ดับบลิวเอชเอ คอร์ปอเรชั่น ธนาชาติแห่งประเทศไทย จำกัด (มหาชน) บมจ.พลังงานบริสุทธิ์ บมจ.ซีทีเอฟ (ประเทศไทย) บมจ.ทางยกระดับดอนเมือง บมจ.อีซี บาย บมจ.โสม โปรดักส์ เซ็นเตอร์ บมจ.เมเจอร์ ซินีเพล็กซ์ กรุ๊ป บมจ.เมอร์เซเดส-เบนซ์ (ประเทศไทย) บมจ.ผลิตไฟฟ้าราชบุรีโฮลดิ้ง บมจ.ศรีสวัสดิ์ พาวเวอร์ 1979 บมจ.ทรู มูฟ เอช ยูนิเวอร์แซล คอมมิวนิเคชั่น เป็นต้น และหรือตราสารที่อยู่ภายใต้การบอกรลงทุนของบลจ.ธนาชาติ
- หากไม่สามารถลงทุนให้เป็นไปตามเป้าหมายการลงทุนข้างต้น เนื่องจากสภาวะตลาดมีการเปลี่ยนแปลงไป หรือเนื่องจากปัจจัยอื่นๆ ที่เกี่ยวข้องรวมถึงค่าใช้จ่ายของกองทุน ผู้ถือหน่วยลงทุนอาจไม่ได้รับผลตอบแทนตามตารางข้างต้น
- บริษัทจัดการจะสงวนสิทธิในการเปลี่ยนแปลงทรัพย์สินที่ลงทุนหรือสัดส่วนการลงทุนได้เฉพาะเมื่อมีความจำเป็นและสมควรเพื่อรักษาผลประโยชน์ของผู้ลงทุนเป็นสำคัญ โดยการเปลี่ยนแปลงนั้นต้องไม่ทำให้ความเสี่ยงของทรัพย์สินที่ลงทุนเปลี่ยนแปลงไปอย่างมีนัยสำคัญ

-การลงทุนมีความเสี่ยง ผู้ลงทุนควรศึกษาข้อมูลก่อนการตัดสินใจลงทุน

-หากไม่สามารถลงทุนให้เป็นไปตามที่กำหนดไว้เนื่องจากสภาวะตลาดมีการเปลี่ยนแปลงไป ผู้ถือหน่วยลงทุนอาจไม่ได้รับผลตอบแทนตามอัตราที่โฆษณาไว้

-สอบถามรายละเอียดเพิ่มเติมและขอรับหนังสือชี้ชวนได้ในวันและเวลาเสนอขายได้ที่บริษัทหลักทรัพย์จัดการกองทุนธนาชาติ จำกัด (มหาชน) โทร 0-126-8399 กด 0 หรือ ธนาชาติธนาชาติ จำกัด (มหาชน) โทร 1770 หรือผู้สนับสนุนการขายหรือรับซื้อคืนหน่วยลงทุนที่ บลจ.ธนาชาติ แต่งตั้ง