

กองทุนเปิดธนาชาต Prime Plus ห้ามขายผู้ลงทุนรายย่อย (T-PrimePlusAI)

ข้อมูลประจำเดือน 31 ตุลาคม 2562

ระดับความเสี่ยง : **เสี่ยงสูง (6)**



ข้อมูลทั่วไป

ประเภทโครงการ	กองทุนรวมตราสารแห่งทุน
อายุโครงการ	ไม่มีกำหนดระยะเวลาสิ้นสุดของโครงการ
วันที่จดทะเบียนกองทุน	27 กันยายน 2560
จำนวนเงินทุนของโครงการ	10,000.00 ล้านบาท
มูลค่าทรัพย์สินสุทธิ	5,050.84 ล้านบาท
มูลค่าหน่วยลงทุน	9.1154 บาท
นโยบายการลงทุน	หุ้นของบริษัทจดทะเบียนในตลาดหลักทรัพย์และ/หรือตลาดหลักทรัพย์เอ็มเอไอ ที่มีปัจจัยพื้นฐานดี และ/หรือมีความมั่นคงและ/หรือมีแนวโน้มการเจริญเติบโตทางธุรกิจ ไม่เกิน 40 บริษัท โดยเฉลี่ยในรอบปีบัญชีไม่น้อยกว่าร้อยละ 80 ของมูลค่าทรัพย์สินสุทธิของกองทุน
นโยบายการจ่ายเงินปันผล	ไม่เกินปีละ 4 ครั้ง
การรับซื้อคืนหน่วยลงทุนอัตโนมัติ	ไม่มี
ผู้ดูแลผลประโยชน์	ธนาคารกรุงศรีอยุธยา จำกัด (มหาชน)
นายทะเบียน	บริษัทหลักทรัพย์จัดการกองทุน ธนาชาต จำกัด
ผู้สอบบัญชี	สำนักงานสอบบัญชี ซี แอนด์ เอ

การสั่งซื้อและขายคืนหน่วยลงทุน

การซื้อหน่วยลงทุน

วันและเวลาทำการสั่งซื้อ	ทุก 5 วันทำการแรกของเดือนมกราคม เมษายน กรกฎาคม และตุลาคม เริ่มตั้งแต่เดือนตุลาคม 2561 (08:30 - 15:30)
มูลค่าขั้นต่ำของการสั่งซื้อครั้งแรก	500,000 บาท
มูลค่าขั้นต่ำของการสั่งซื้อครั้งถัดไป	1,000 บาท

การขายคืนหน่วยลงทุน

วันและเวลาทำการขายคืน	ทุก 5 วันทำการแรกของเดือนมกราคม เมษายน กรกฎาคม และตุลาคม เริ่มตั้งแต่เดือนตุลาคม 2561 (08:30 - 15:30)
มูลค่าขั้นต่ำของการสั่งขายคืน	1,000 บาท
มูลค่าหน่วยลงทุนคงเหลือในบัญชีขั้นต่ำ	ไม่กำหนด
จำนวนหน่วยคงเหลือในบัญชีขั้นต่ำ	100 หน่วย
การชำระเงินค่าขายคืนหน่วยลงทุน	T+2 (ภายใน 2 วันทำการ นับแต่วันถัดจากวันรับซื้อคืนหน่วยลงทุน)

ค่าธรรมเนียมและค่าใช้จ่าย

ค่าธรรมเนียมที่เรียกเก็บจากผู้ถือหน่วยลงทุน

ค่าธรรมเนียมการขาย	ไม่เกิน 1.070 % ของมูลค่าหน่วยลงทุน เรียกเก็บจริง 1.070%
ค่าธรรมเนียมการรับซื้อคืน	ไม่เกิน 0.535 % ของมูลค่าหน่วยลงทุน เรียกเก็บจริง ยกเว้น
ค่าธรรมเนียมการเปลี่ยนแปลงหน่วยลงทุน	เท่ากับ ค่าธรรมเนียมการขายและรับซื้อคืน (ถ้ามี)
ค่าธรรมเนียมการโอนหน่วยลงทุน	20 บาท ต่อ รายการ

ค่าธรรมเนียมที่เรียกเก็บจากกองทุน

ค่าธรรมเนียมการจัดการ	ไม่เกิน 2.675 % ต่อปีของมูลค่าทรัพย์สินสุทธิ เรียกเก็บจริง 2.143%
ค่าธรรมเนียมผู้ดูแลผลประโยชน์	ไม่เกิน 0.161 % ต่อปีของมูลค่าทรัพย์สินสุทธิ เรียกเก็บจริง 0.021%
ค่าธรรมเนียมนายทะเบียน	ไม่เกิน 0.535 % ต่อปีของมูลค่าทรัพย์สินสุทธิ เรียกเก็บจริง 0.535%
ค่าใช้จ่ายอื่นๆ	ไม่เกิน 0.535 % ต่อปีของมูลค่าทรัพย์สินสุทธิ เรียกเก็บจริง 0.006%

* ข้อมูล : 29 ธ.ค. 2560 - 28 ธ.ค. 2561

บริษัทหลักทรัพย์จัดการกองทุน ธนาชาต จำกัด

231 อาคารเอ็ม บี เค โฉมใหม่ ชั้น 5-7 ถนนราชดำริ แขวงลุมพินี เขตปทุมวัน กรุงเทพมหานคร 10330 โทรศัพท์: 0-2126-8399 โทรสาร: 0-2217-5281
 เว็บไซต์: <https://www.thanachartfund.com> อีเมล: mailus@thanachartfund.com

ผลการดำเนินงานตั้งแต่จัดตั้งกองทุน



ผลการดำเนินงานย้อนหลัง (%)

31 ตุลาคม 2562

	ตั้งแต่ต้นปี	3 เดือน	Percentile	6 เดือน	Percentile	1 ปี	Percentile	3 ปี	Percentile	5 ปี	Percentile	10 ปี	Percentile	จัดตั้งกองทุน
ผลการดำเนินงาน	2.34	-4.55	75th	-4.13	75th	-2.93	50th	-	-	-	-	-	-	-2.08
ดัชนีมาตรฐาน	5.56	-4.24	50th	-2.35	25th	0.20	25th	-	-	-	-	-	-	2.92
ความผันผวนของผลการดำเนินงาน	9.70	12.23	50th	10.61	50th	10.33	50th	-	-	-	-	-	-	11.16
ความผันผวนของดัชนีมาตรฐาน	10.34	12.86	75th	11.42	95th	10.96	75th	-	-	-	-	-	-	11.82

ผลการดำเนินงาน 1 ปีขึ้นไป คำนวณเป็น % ต่อปี

ดัชนีมาตรฐาน : SET50 TRI

ข้อมูลเปรียบเทียบผลการดำเนินงานแบบเปอร์เซ็นต์ไทล์

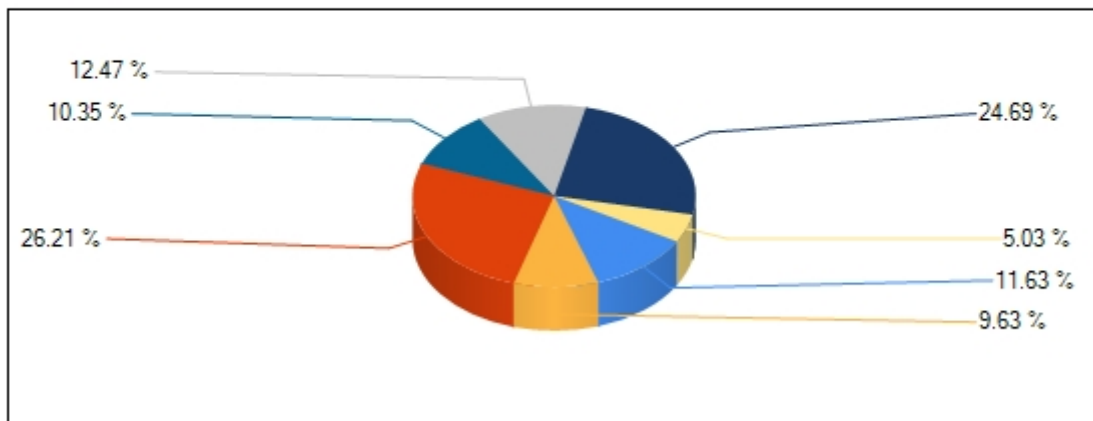
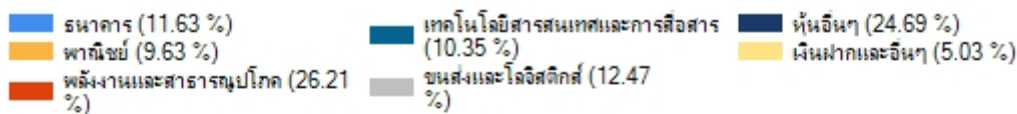
31 ตุลาคม 2562

AIMC Category	Peer Percentile	Return (%)						Standard Deviation (%)					
		3M	6M	1Y	3Y	5Y	10Y	3M	6M	1Y	3Y	5Y	10Y
Equity Large Cap	5th Percentile	-1.91	0.34	0.93	7.37	4.77	12.98	11.07	9.87	9.83	10.10	10.04	14.23
	25th Percentile	-3.69	-2.68	-1.37	5.90	3.16	12.33	11.75	10.38	10.11	10.29	10.52	14.55
	50th Percentile	-4.52	-3.27	-3.05	5.03	2.49	11.26	12.26	10.86	10.40	10.68	10.96	14.73
	75th Percentile	-6.24	-5.12	-4.92	3.80	0.92	10.47	13.23	11.41	11.03	11.13	11.52	15.13
	95th Percentile	-14.26	-15.42	-17.17	-0.26	-0.67	9.75	19.47	15.14	13.08	12.32	12.87	15.42

ข้อดกลงและเงื่อนไขของข้อมูลเปรียบเทียบผลการดำเนินงานแบบเปอร์เซ็นต์ไทล์ (Peer Percentile)

- ผลการดำเนินงานในอดีตของกองทุน มิได้เป็นสิ่งยืนยันถึงผลการดำเนินงานในอนาคต
- ผู้ลงทุนสามารถดูข้อมูลฉบับเต็มได้ที่ www.aimc.or.th
- วิธีการเทียบผลการดำเนินงานของกองทุน ตามประเภทกองทุนรวมตามที่แสดงในข้อมูลที่ใช้เปรียบเทียบผลการดำเนินงานของกองทุนรวม ณ จุดขาย ภายใต้กองทุนรวมในกลุ่มเดียวกันของสมาคมบริษัทจัดการลงทุน โดยวิธีการวัดตำแหน่งของข้อมูลแบบเปอร์เซ็นต์ไทล์ (Percentiles) ซึ่งเป็นการวัดตำแหน่งของข้อมูลจากการแบ่งข้อมูลทั้งหมดออกเป็น 100 ส่วนเท่า ๆ กัน เมื่อเรียงข้อมูลผลการดำเนินงานของกองทุนจากมากไปหาน้อย (ตรงข้ามกับค่าส่วนเบี่ยงเบนมาตรฐาน (Standard deviation) จะเรียงข้อมูลจากน้อยไปหามาก โดยแบ่งออกเป็น
 - 5th Percentile ข้อมูลลำดับที่ 5
 - 25th Percentile ข้อมูลลำดับที่ 25
 - 50th Percentile ข้อมูลลำดับที่ 50
 - 75th Percentile ข้อมูลลำดับที่ 75
 - 95th Percentile ข้อมูลลำดับที่ 95
- ผลตอบแทนที่มีอายุเกินหนึ่งปีนั้นมีการแสดงเป็นผลตอบแทนต่อปี

สัดส่วนการกระจายการลงทุน (% ของ NAV)



สัดส่วนการลงทุนของกองทุน (% ของ NAV)

หมวดอุตสาหกรรมของตราสารทุน

1	พลังงานและสาธารณูปโภค	26.21%
2	ขนส่งและโลจิสติกส์	12.47%
3	ธนาคาร	11.63%
4	เทคโนโลยีสารสนเทศและการสื่อสาร	10.35%
5	พาณิชย์	9.63%
6	อื่นๆ	24.69%
รวมทั้งสิ้น		94.98%

เงินฝากและอื่นๆ

1	พันธบัตร	2.75%
2	เงินฝากธนาคารประเภทออมทรัพย์	2.50%
รวมทั้งสิ้น		5.25%

5 อันดับแรกของตราสารที่ลงทุน (% ของ NAV)

อันดับความน่าเชื่อถือ

1	หุ้นสามัญ : บริษัท ปตท. จำกัด (มหาชน) (PTT)	11.09%
2	หุ้นสามัญ : บริษัท ท่าอากาศยานไทย จำกัด (มหาชน) (AOT)	9.59%
3	หุ้นสามัญ : บริษัท ซี.พี. ออลล์ จำกัด (มหาชน) (CPALL)	6.01%
4	หุ้นสามัญ : บริษัท แอดวานซ์ อินโฟร์ เซอร์วิส จำกัด (มหาชน) (ADVANC)	5.84%
5	หุ้นสามัญ : บริษัท ปตท.สำรวจและผลิตปิโตรเลียม จำกัด (มหาชน) (PTTEP)	4.10%
รวมทั้งสิ้น		36.63%

ประวัติการจ่ายเงินปันผล

บาท/หน่วย

วันที่จ่าย	20/02/61	06/06/61							
จำนวนเงิน	0.2500	0.2500							

ผลการดำเนินงานในอดีตของกองทุนรวม มิได้เป็นสัญญาณถึงผลการดำเนินงานในอนาคต
ผู้ลงทุนควรศึกษาข้อมูลกองทุนรวม เงื่อนไขผลตอบแทนและความเสี่ยง และคู่มือการลงทุน ก่อนตัดสินใจลงทุน
เอกสารการวัดผลการดำเนินงานของกองทุนรวมฉบับนี้ได้จัดทำขึ้นตามมาตรฐานการวัดและนำเสนอผลการดำเนินงานของกองทุนรวมของสมาคมบริษัทจัดการลงทุน

ระดับความเสี่ยงของการลงทุนในกองทุนประเภทต่างๆ

Risk profile	ระดับความเสี่ยง	ประเภท	หลักทรัพย์ที่ลงทุนเป็นหลัก
เสี่ยงต่ำ	1	กองทุนรวมตลาดเงินที่ลงทุนเฉพาะในประเทศ	มีนโยบายลงทุนแบบไม่มีความเสี่ยงต่างประเทศ โดยลงทุนเฉพาะในทรัพย์สินเงินฝากหรือตราสารเทียบเท่าเงินฝากหรือตราสารหนี้หรือหลักทรัพย์หรือทรัพย์สินอื่น หรือการขาดดอกเบี้ยตามที่สำนักงานกำหนด ซึ่งมีกำหนดชำระคืนเมื่อวงถามหรือจะครบกำหนดชำระคืน หรือมีอายุสัญญาไม่เกิน 397 วัน นับแต่วันที่ลงทุนในทรัพย์สินหรือเข้าทำสัญญานั้น และมี portfolio duration ในขณะใด ๆ ไม่เกิน 92 วัน
เสี่ยงปานกลางค่อนข้างต่ำ	2	กองทุนรวมตลาดเงิน	มีนโยบายลงทุนแบบมีความเสี่ยงต่างประเทศบางส่วนแต่ไม่เกินร้อยละ 50 ของ NAV โดยลงทุนเฉพาะในทรัพย์สินเงินฝากหรือตราสารเทียบเท่าเงินฝากหรือตราสารหนี้หรือหลักทรัพย์หรือทรัพย์สินอื่นหรือการขาดดอกเบี้ยตามที่สำนักงานกำหนด ซึ่งมีกำหนดชำระคืนเมื่อวงถามหรือจะครบกำหนดชำระคืนหรือมีอายุสัญญาไม่เกิน 397 วัน นับแต่วันที่ลงทุนในทรัพย์สินหรือเข้าทำสัญญานั้น และมี portfolio duration ในขณะใด ๆ ไม่เกิน 92 วัน
	3	กองทุนรวมพันธบัตรรัฐบาล	มี net exposure ในพันธบัตรรัฐบาลเป็นหลักโดยเฉลี่ยรอบปีบัญชีไม่น้อยกว่าร้อยละ 80 ของ NAV
เสี่ยงปานกลางค่อนข้างสูง	4	กองทุนรวมตราสารหนี้	มี net exposure ในเงินฝากหรือตราสารเทียบเท่า เงินฝากหรือตราสารหนี้ทั่วไปในขณะใด ๆ ไม่น้อยกว่าร้อยละ 80 ของ NAV - กรณีกองทุนรวมตราสารหนี้ที่มี net exposure ในตราสาร non-investment grade/unrated ไม่เกินร้อยละ 20 ของ NAV ให้แสดงระดับความเสี่ยงของกองทุนที่ 4 - กรณีกองทุนรวมตราสารหนี้ที่มี net exposure ในตราสาร non-investment grade/unrated เกินกว่าร้อยละ 20 ของ NAV แต่ไม่น้อยกว่าร้อยละ 80 ของ NAV ให้แสดงระดับความเสี่ยงของกองทุนที่ 5 - กรณีกองทุนรวมตราสารหนี้ที่มี net exposure ในตราสาร non-investment grade/unrated โดยเฉลี่ยรอบปีบัญชีไม่น้อยกว่าร้อยละ 80 ของ NAV ให้แสดงระดับความเสี่ยงของกองทุนที่ 6
	5	กองทุนรวมผสม	มี net exposure ได้ทั้งในตราสารทุน ตราสารหนี้ หรือทรัพย์สินทางเลือก ทั้งนี้ กรณีกองทุนรวมผสมแบบไม่กำหนดสัดส่วนการลงทุนในตราสารทุน ให้แสดงระดับความเสี่ยงของกองทุนรวมตามนโยบายที่บริษัทจัดการจะไปลงทุนจริง เช่น จะเน้นลงทุนในตราสารทุนเป็นส่วนใหญ่ ให้แสดงระดับความเสี่ยงมีไปทางกองทุนรวมตราสารทุน และหากกองทุนรวมปรับสัดส่วนการลงทุนในทรัพย์สินต่าง ๆ อย่างมีนัยสำคัญ ให้บริษัทจัดการปรับปรุงข้อมูลระดับความเสี่ยงเพื่อสะท้อนการลงทุนที่แท้จริงด้วยโดยไม่ชักช้า
เสี่ยงสูง	6	กองทุนรวมตราสารทุน	- มี net exposure ในตราสารทุนเป็นหลักโดยเฉลี่ยรอบปีบัญชีไม่น้อยกว่าร้อยละ 80 ของ NAV
	7	กองทุนรวมหมวด อุดสาหกรรม	- มี net exposure มุ่งลงทุนโดยเฉพาะเจาะจงใน ตราสารทุนเพียงบางหมวดอุตสาหกรรมโดยเฉลี่ย รอบระยะเวลาบัญชีไม่น้อยกว่าร้อยละ 80 ของ NAV
เสี่ยงสูงมาก	8	กองทุนรวมที่มี การลงทุนในทรัพย์สินทางเลือก	- มี net exposure ในทรัพย์สินทางเลือก เช่น REITs / infrastructure fund / property fund/ ดัชนีสินค้าโภคภัณฑ์ ทองคำ น้ำมันดิบ เป็นต้น โดยเฉลี่ยรอบระยะเวลาบัญชีไม่น้อยกว่าร้อยละ 80 ของ NAV ทั้งนี้ กรณีเป็นกองทุนที่มีนโยบายลงทุนใน structured note บริษัทจัดการจะต้องพิจารณาตำแหน่งของกองทุนรวมซึ่งสามารถอยู่ระหว่าง กองทุนรวมตราสารหนี้ถึงกองทุนรวมทั้งสิ้นในทรัพย์สินทางเลือกขึ้นกับลักษณะการจำแนกผลตอบแทนตัวแปรอ้างอิง เป็นต้น