

# ASSET Allocation

## ไตรมาส 3 / 2562

สมมติฐาน (ณ เดือนมิถุนายน 2562)

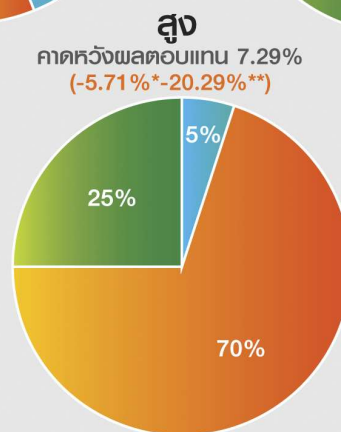
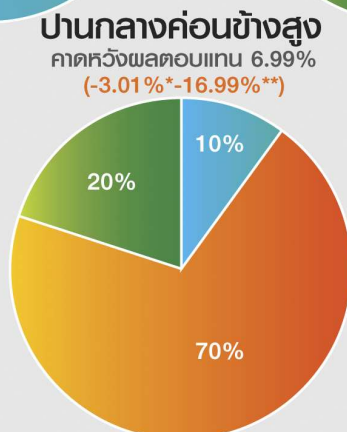
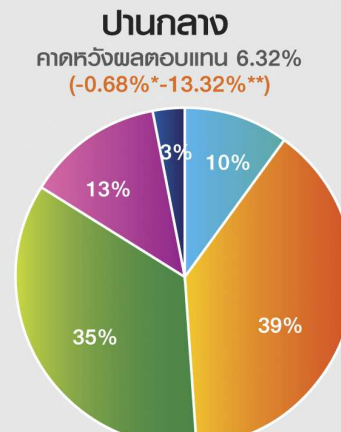
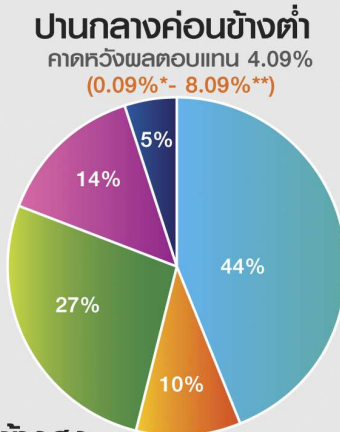
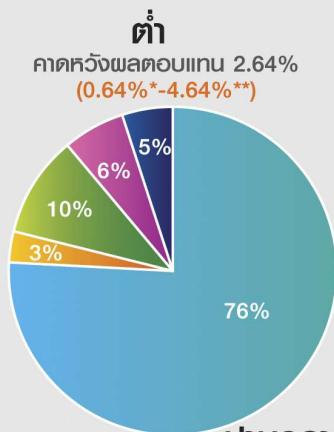
### ระดับความเสี่ยงลูกค้าบุคคล

พิจารณาจากแบบสอบถามข้อมูลผู้ลงทุน (Customer Profile)



### สินทรัพย์

สินทรัพย์	ระยะสั้น	ระยะยาว
ดอกเบี้ยเงินฝาก	1.76%	1.78%
ค่าเงินบาท	31.00 บาท/US\$	30.50 บาท/US\$
ตราสารหนี้ไทย	2.72%	3.20%
ตราสารหนี้ต่างประเทศ (บาท)	3.81%	1.41%
ตราสารหนี้ต่างประเทศ (ดอลลาร์)	4.46%	2.54%
หุ้นไทย	5.00%	8.48%
หุ้นต่างประเทศ (บาท)	4.35%	8.70%
หุ้นต่างประเทศ (ดอลลาร์)	5.00%	9.83%
กองทุนอสังหาริมทรัพย์	3.49%	3.49%
ทองคำ (London AM) (บาท)	3.00%	3.73%
ทองคำ (London AM) (ดอลลาร์)	4.01%	4.86%



#### หมายเหตุ

\* คาดหวังผลตอบแทนที่ -1 S.D.  
 \*\* คาดหวังผลตอบแทนที่ +1 S.D.  
 (ระยะเวลาลงทุนที่แนะนำ 2 ปีขึ้นไป)

### ตัวอย่างกองทุนที่แนะนำในการจัดเป็นพอร์ตการลงทุน

กองทุนตราสารหนี้ไทย	กองทุนหุ้นไทย	กองทุนหุ้นต่างประเทศ	กองทุนอสังหาริมทรัพย์	กองทุนทองคำ
T-TSB	T-NFPLUS	T-GlobalEQ	T-Property	TGoldBullion-H

• ผู้ลงทุนต้องทำความเข้าใจลักษณะสินค้า เงื่อนไขผลตอบแทน และความเสี่ยง ก่อนตัดสินใจลงทุน • ผลตอบแทนที่คาดการณ์ บลจ.ธนชาต พิจารณาจากข้อมูลทางสถิติ ซึ่งไม่ใช่การประกันว่าจะได้ผลตอบแทนตามที่ระบุไว้ • ข้อมูลและการคาดการณ์ข้างต้นที่ปรากฏอยู่ในรายงานฉบับนี้จัดทำขึ้นบนพื้นฐานของแหล่งข้อมูลในอดีตที่ร่วมกับทราดดิ้งและวิเคราะห์ปัจจัยพื้นฐาน • แต่ทั้งนี้ไม่อาจรับรองความถูกต้องความสมบูรณ์แท้จริงและความแม่นยำของข้อมูลได้ • ข้อมูลและความคิดเห็นที่แสดงไว้ในรายงานฉบับนี้ได้มาจากการพิจารณาโดยเหมาะสมและรอบคอบแล้ว และอาจเปลี่ยนแปลงได้โดยไม่จำเป็นต้องแจ้งล่วงหน้าแต่อย่างใด • รายงานฉบับนี้ไม่ได้ถือว่าเป็นคำแนะนำหรือคำชี้ชวนให้ซื้อหรือขายหลักทรัพย์และจัดทำขึ้นเป็นการเฉพาะเพื่อประโยชน์แก่บุคคลที่เกี่ยวข้องกับบริษัทเท่านั้น บลจ.ธนชาต ไม่ต้องรับผิดชอบต่อความเสียหายใดๆ ที่เกิดขึ้นโดยตรงหรือเป็นผลจากการใช้เนื้อหาหรือรายงานฉบับนี้ • การนำไปซึ่งข้อมูลทั้งหลายที่ปรากฏอยู่ในรายงานฉบับนี้เป็นกรนำไม่ใช้โดยผู้ใช้อย่างมีความเสี่ยงและเป็นดุลยพินิจของผู้ใช้แต่เพียงผู้เดียว • สอบถามรายละเอียด หรือขอรับข้อมูลเพิ่มเติมได้ที่ บลจ.ธนชาต หรือ ธนาคารธนชาตทุกสาขา [www.thanachartfund.com](http://www.thanachartfund.com) • ผลการดำเนินงานในอดีตของกองทุน มิได้เป็นสิ่งยืนยันถึงผลการดำเนินงานในอนาคต • กองทุนอาจป้องกันความเสี่ยงที่เกี่ยวข้องกับอัตราแลกเปลี่ยนตามดุลยพินิจของผู้จัดการกองทุน